

## ALUMASTER 450 - 500



Alumaster 450/500 designed to cut composite and aluminum door frames in 45/90 degrees for perfect corner joints.

### Standard Features:

- 45/90 degrees cutting
- Right cutting head is moveable
- Robust frame with X Axis traverse on linear guideways
- Manual X axis traverse
- No:2 x Q450mm. / No:2 x Q500mm. Saw blades .
- Pneumatical movement on cutting and drilling units
- Pneumatical Vertical Clamps
- CE Norms

### Optional Features:

- Servo Motorized Positioning
- TouchScreen
- Extended Length

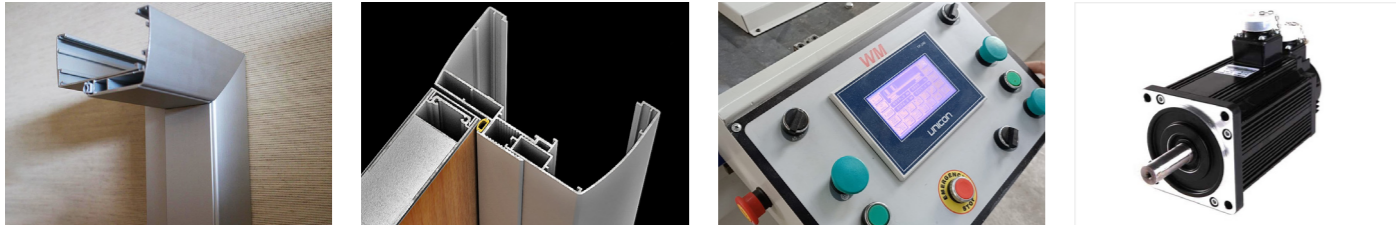
Alumaster 450/500 Alüminyum kapı kasası profillerinin köşe birleşimlerinin sağlanması amacıyla, hassas köşe kesim işlemlerini gerçekleştirmek için tasarlanmıştır.

### Standart Özellikler:

- 45/90 açılarında kesim özelliği.
- Sol kafa sabit, sağ kafa hareketli.
- Sağlam gövde tasarımı ve lineer kızaklar üzerinde çalışan kesim ve delim üniteleri.
- Hareketli kafa manuel hareketlidir.
- 2 x 450mm. / 2 x 500mm. Çaplı kesim testereleri.
- Pnömatik kesme ve delme ilerlemeleri.
- Yatay ve dikey yönlü sıkma sistemleri.
- CE normlarına uyumlu çalışma sistemi

### Opsiyonel Özellikler:

- Dokunmatik ekranlı Dijital Pozisyon kontrol ayarı
- Servo motorlu hassas pozisyonlama
- Özel Uzunlukta kesim kapasitesi



## WM 400



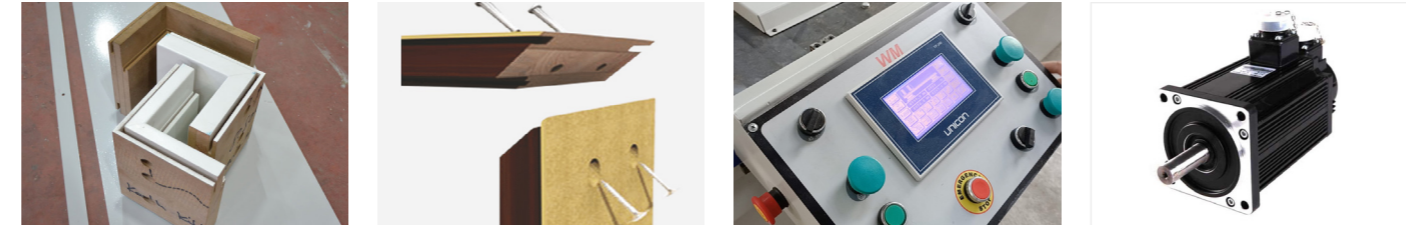
WM 400 designed to cut wooden, composite and aluminum door frames in 45/90 degrees and drill dowel holes for perfect corner joints.

### Standard Features:

- 45/90 degrees cutting and drilling in 45 degrees
- Right cutting and drilling unit is moveable
- Robust frame with X Axis traverse on linear guideways
- Manual X axis traverse
- No:2 x Q400mm. Saw blades .
- No:2 x 4 Spindle boring units
- Max. Cutting Capacity(45degrees)320x60x2300mm
- Pneumatical movement on cutting and drilling units
- Pneumatical Vertical Clamps
- CE Norms

### Optional Features:

- Servo Motorized Positioning
- TouchScreen



WM400 kapı kasası profillerinin köşe birleşimlerinin sağlanması amacıyla, hassas köşe kesim ve delim işlemlerini gerçekleştirmek için tasarlanmıştır.

### Standart Özellikler:

- 0 / 45 açılarında kesim ve 45 derece delim yapabilme özelliği.
- Sol kafa sabit, sağ kafa hareketli.
- Sağlam gövde tasarımı ve lineer kızaklar üzerinde çalışan kesim ve delim üniteleri.
- Hareketli kafa manuel hareketlidir.
- 2 x 400mm. Çaplı kesim testereleri.
- 2 x No.4 Çoklu Delik Grubu.
- Maks Kesim Kapasitesi(45derecede)320x60x2300mm
- Pnömatik kesme ve delme ilerlemeleri.
- Yatay ve dikey yönlü sıkma sistemleri.
- CE normlarına uyumlu çalışma sistemi

### Opsiyonel Özellikler:

- Dokunmatik ekranlı Dijital Pozisyon kontrol ayarı
- Servo motorlu hassas pozisyonlama

## WM 300



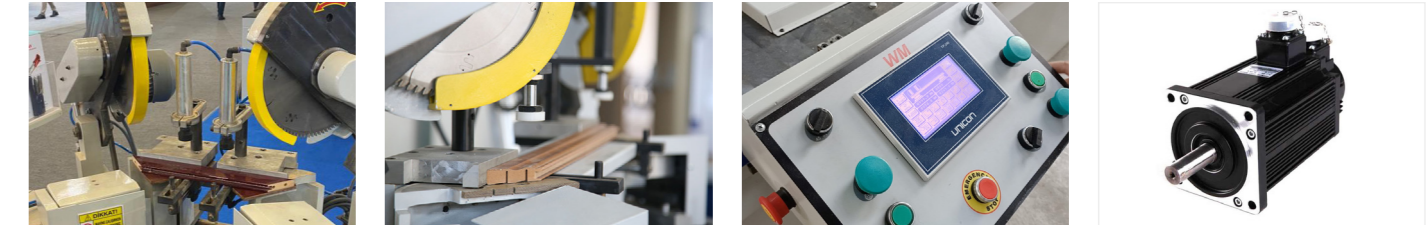
WM 300 Automatic Double Mitre Saw and Double Drilling / T Type Routing Machine, designed to cut and drill double drill / T Type rout Wooden, MDF Profiles in a single operation.

### Standard Features:

- 45/90 Adjustable Cutting System
- Moveable Right Cutting Unit
- Robust frame and X Axis traverse on Linear guideways
- Manual Position Control
- No:2 x Q 300mm. Saw blades .
- No:2 x 32mm Interaxis Drilling Units / No: 2 x 28mm Interaxis T Type Routing Units
- Max. Cutting Capacity(45degrees)120x50x3000mm
- Pneumatical Control
- Vertical and Horizontal Clamps
- CE Norms

### Optional Features:

- Servo Motorized Positioning
- TouchScreen



WM 300 Otomatik Çift Köşe Kesim ve Çift Delik Delme veya Çift Kırangıç Zivana Açma Makinası. Ahşap, MDF kapak ve pervaz profillerinin, seri olarak tek operasyonla tam boyutunda, istenilen açılarda kesim ve Delim / Kırangıç Zivana Açma operasyonlarının gerçekleştirmek için tasarlanmıştır.

### Standart Özellikler:

- 45/90 derecede Kesim ve Delik Delme / Kırangıç Zivana Açma özelliği.
- Sol kafa sabit, sağ kafa hareketli.
- Sağlam gövde tasarımı ve lineer kızaklar üzerinde çalışan kesim üniteleri.
- Hareketli kafa manuel hareketlidir.
- 2 x300mm. Çaplı kesim testereleri.
- 2 x 32mm eksenli Delik Grubu veya 2 x 28mm eksenli Kırangıç Zivana Grupları
- Maks. Kesim Kapasitesi(45 derecede)120x50x3000mm
- Pnömatik kesme ve delme ilerlemeleri.
- Yatay ve dikey yönlü sıkma sistemleri.
- CE normlarına uyumlu çalışma sistemi

### Opsiyonel Özellikler:

- Servo motorlu hassas pozisyonlama
- Dokunmatik Ekran



## ALUMASTER 200



Alumaster 200 designed to cut and drill aluminum profiles in 45 degrees in a single operation for perfect corner joints.

### Standard Features:

- Fixed 45 degrees cutting and drilling
- Right cutting and drilling unit are moveable
- Robust frame with X Axis traverse on linear guideways
- Manual X axis traverse
- No:2 x Q200mm. Saw blades .
- No:2 x Adjustable Vertical drilling Units
- Max. Cutting Capacity 80x30x3000mm
- Pneumatical movement on cutting and drilling units
- Pneumatical Vertical clamps
- CE Norms

### Optional Features:

- Servo Motorized Positioning
- TouchScreen

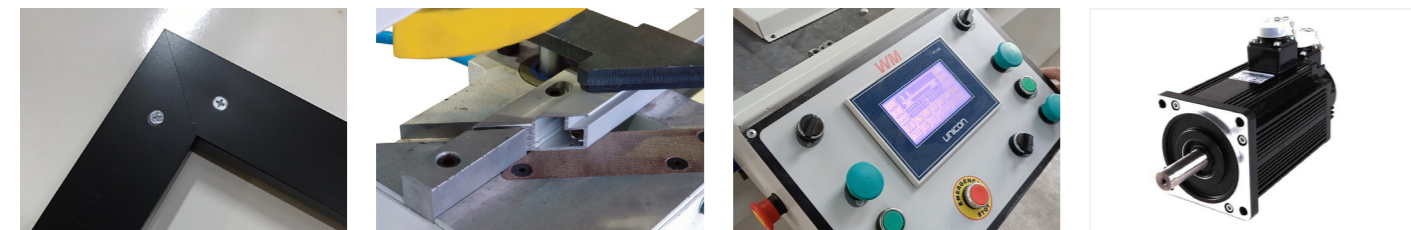
Alumaster 200 otomatik çift köşe kesim ve delik delme makinası, alüminyum profillerin seri olarak tek operasyonla tam boyutunda 45° lik açılarda kesimini ve delik delme işlemini yapmak için tasarlanmıştır.

### Standart Özellikler:

- 45 derecede kesim ve birleştirme deliği delme yapabilme özelliği.
- Sol kafa sabit, sağ kafa hareketli.
- Sağlam gövde tasarımı ve lineer kızaklar üzerinde çalışan kesim ve delim üniteleri.
- Hareketli kafa manuel hareketlidir.
- No:2 x 200mm. Çaplı kesim testereleri.
- No:2 x Ayarlı Dikey Delik Grubu.
- Maks. Kesim Kapasitesi 80x30x3000mm
- Phömatik kesme ve delme ilerlemeleri.
- Dikey yönlü sıkma sistemleri.
- CE normlarına uyumlu çalışma sistemi

### Opsiyonel Özellikler:

- Dokunmatik ekranlı Dijital Pozisyon kontrol ayarı
- Servo motorlu hassas pozisyonlama



## ALUMASTER 300



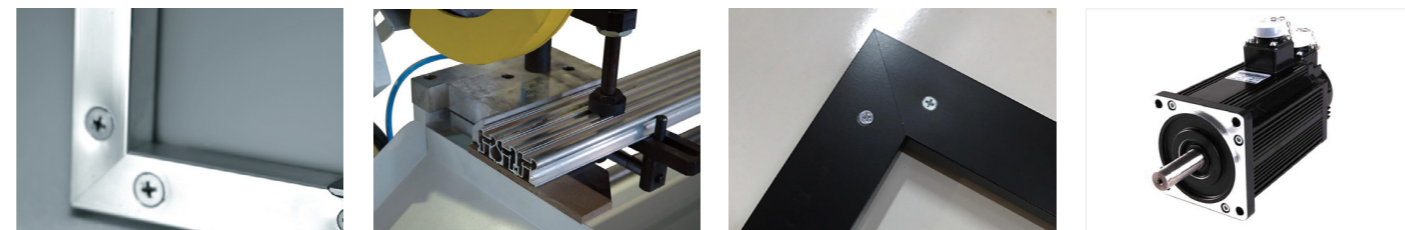
Alumaster 300 designed to cut and drill aluminum profiles in 45°/90° degrees in a single operation for perfect corner joints.

### Standard Features:

- 45/90 Adjustable Cutting and Drilling Systems
- Right cutting and drilling unit are moveable
- Robust frame with X Axis traverse on linear guideways
- Manual X axis traverse
- No:2 x Q300mm. Saw blades .
- No:2 x Easy X and Y Axis Adjustment on Vertical drilling Units
- Max. Cutting Capacity(45degrees)120x50x3000mm
- Pneumatical movement on cutting and drilling units
- Pneumatical Vertical clamps
- CE Norms

### Optional Features:

- Servo Motorized Length Positioning Control
- TouchScreen
- Servo motorized X&Y Axis control on Drilling Units and Multiple Drilling Operation in single Cycle



## ALUMASTER 300

Alumaster 300 otomatik çift köşe kesim ve delik delme makinası, alüminyum profillerin seri olarak tek operasyonla tam boyutunda 45°/90° lik açılarda kesimini ve delik delme işlemini yapmak için tasarlanmıştır.

### Standart Özellikler:

- 45/90 derecede Kesim ve Delik Delme özelliği.
- Sol kafa sabit, sağ kafa hareketli.
- Sağlam gövde tasarımı ve lineer kızaklar üzerinde çalışan kesim ve delim üniteleri.
- Hareketli kafa manuel hareketlidir.
- No:2 x 300mm. Çaplı kesim testereleri.
- Maks. Kesim Kapasitesi(45 derecede)120x50x3000mm
- No:2 x X ve Y Eksenlerinde Kolay ayarlanabilir Dikey Delik Grubu.
- Phömatik kesme ve delme ilerlemeleri.
- Dikey yönlü sıkma sistemleri.
- CE normlarına uyumlu çalışma sistemi

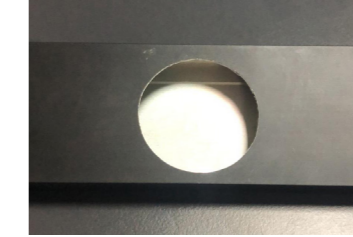
### Opsiyonel Özellikler:

- Dokunmatik ekranlı Dijital Pozisyon kontrol ayarı
- X Ekseninde Servo motorlu hassas pozisyonlama
- Delik Gruplarında X ve Y Ekseninde Servo motorlu Pozisyonlama ve çoklu delik delme özelliği

## HP 5

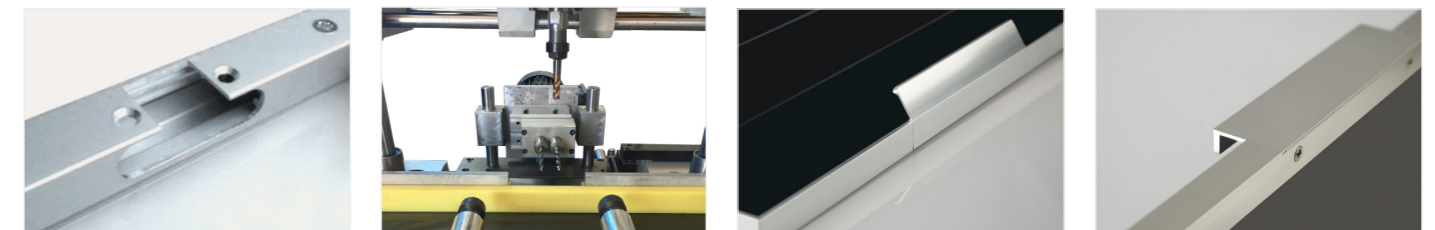


HP 5 Five heads hinge drilling machine.  
HP 5 Beş kafa menteşe delik makinası.



## CR1 - 12

Copy Router.  
Kopya Freze.



## PRATIX

Handle place slotting machine.  
Kulp yeri kertme makinası.

